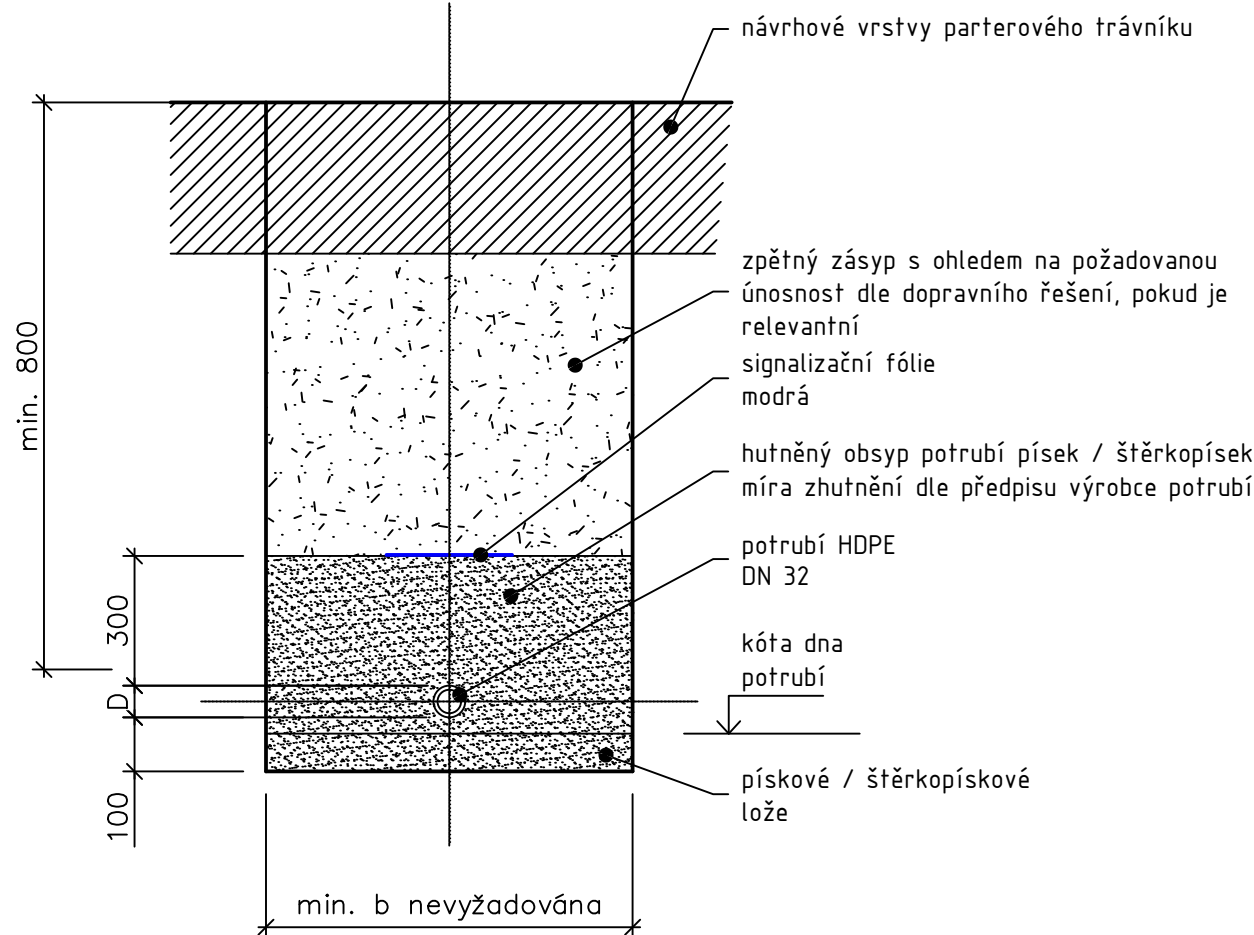
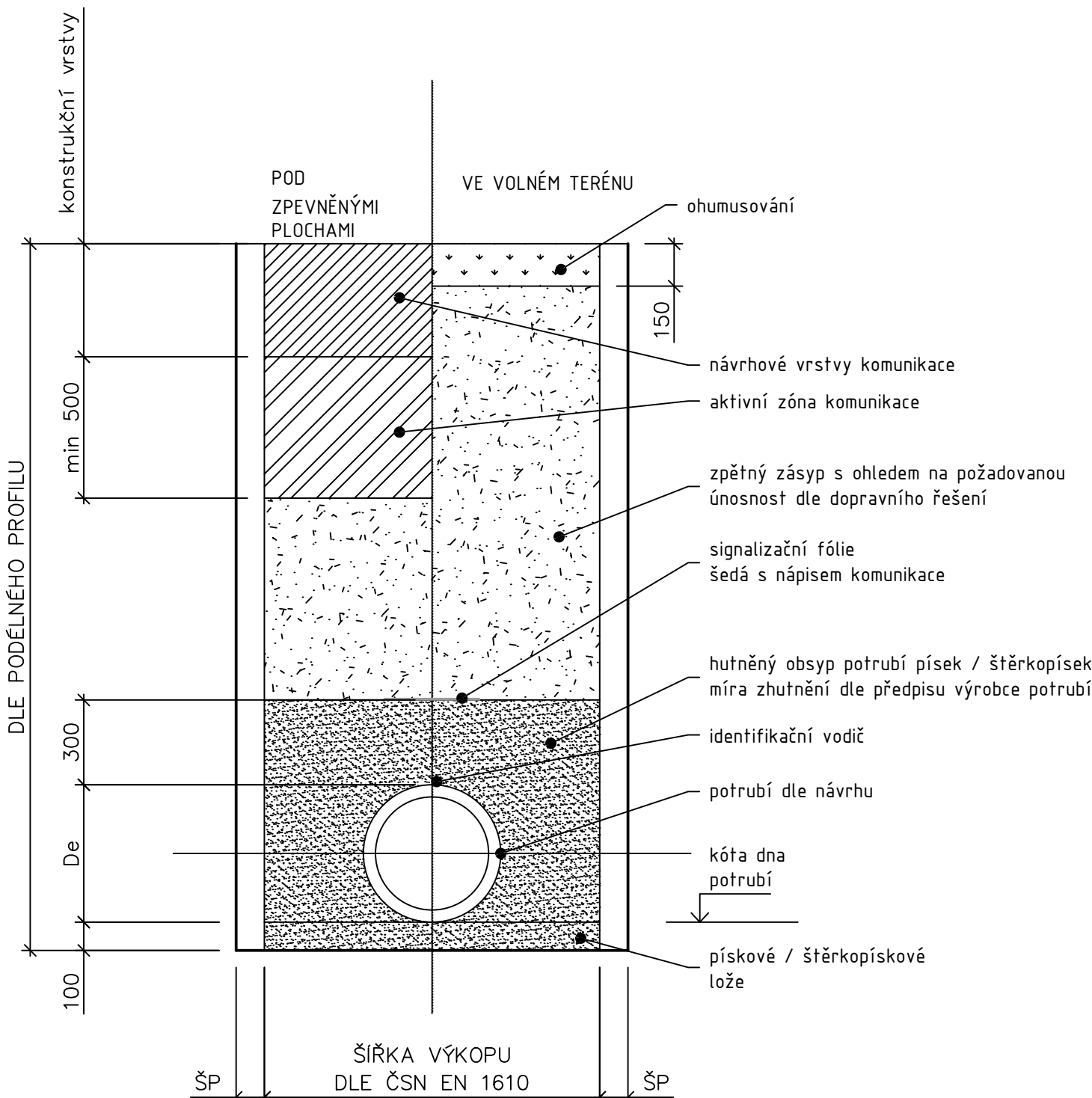


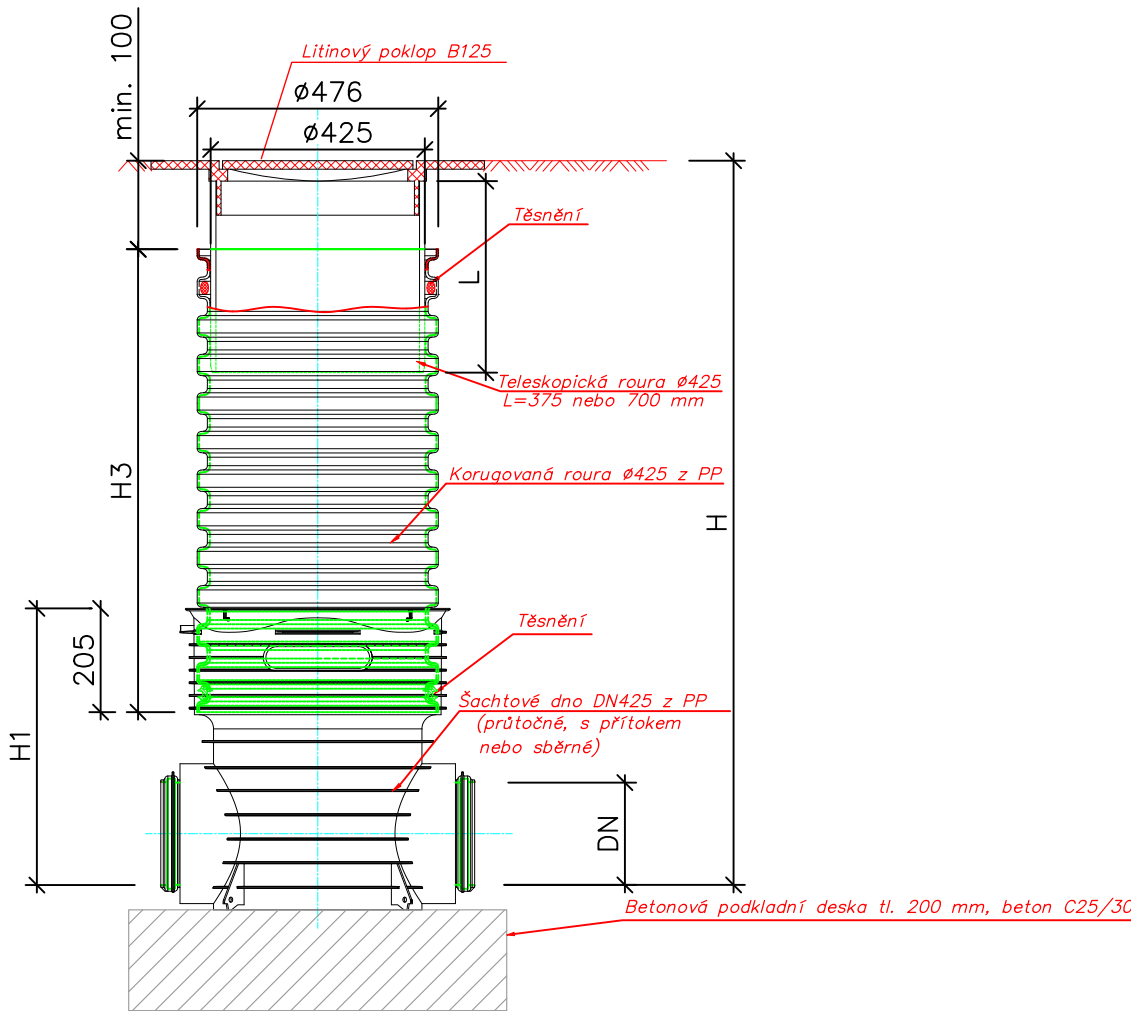
ŘEZ AREÁLOVÝM VEDENÍM K PÍTKU,
MLŽITKU A KAŠNĚ, PŘELOŽKA PŘÍPOJKA



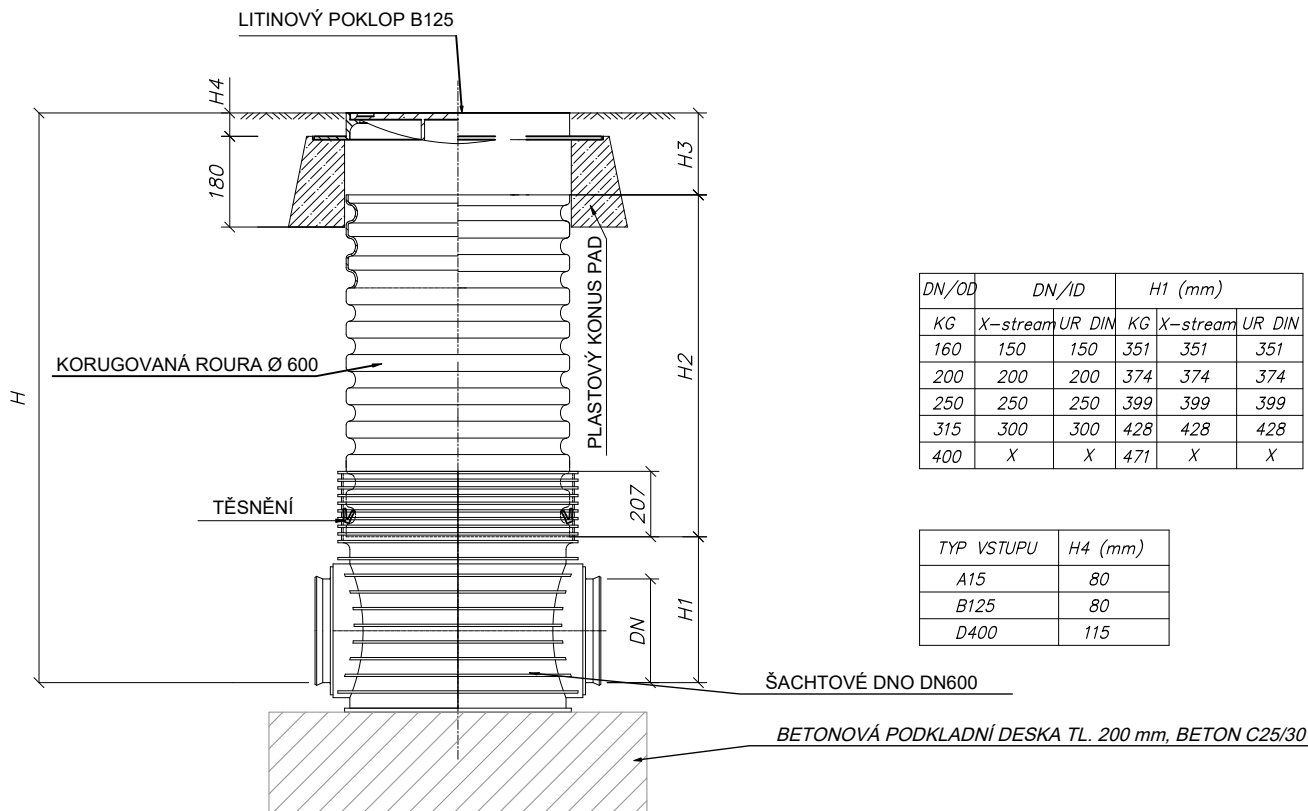
ŘEZ ULOŽENÍM
KANALIZACE



KANALIZAČNÍ ŠACHTA DN425
S TELESKOPISKOU ROUROU A LITINOVÝM
POKLÖPEM B125



KANALIZAČNÍ ŠACHTA Ø 600 S LITINOVÝM
POKLÖPEM B125 A PLASTOVÝM KONUSEM PAD



DN/Ø	DN/ID		H1 (mm)		
KG	X-stream	UR DIN	KG	X-stream	UR DIN
160	150	150	351	351	351
200	200	200	374	374	374
250	250	250	399	399	399
315	300	300	428	428	428
400	X	X	471	X	X

TYP	VSTUPU	H4 (mm)
A15		80
B125		80
D400		115

DOKUMENTACE PRO PROVEDENÍ STAVBY

NEDILNOU SOUČÁSTÍ DOKUMENTACE JE TECHNICKÁ ZPRÁVA, DALE VÝKRESY A TECHNICKÁ ZPRÁVA STAVEBNĚ KONSTRUKČNÍ ČÁSTI PROJEKTU A VÝKRESY A TECHNICKÉ ZPRÁVY VŠECH OSTATNÍCH PROFESÍ. V PŘÍPADĚ NEJASNOSTI NEBO ROZPORŮ MEZI JEDNOTLIVÝMI ČÁSTMI PD JE NUTNO KONZULTOVAT SE VŠEMI DOTČENÝMI PROJEKTANTY-V PŘÍPADĚ NEPROVÁDĚNÍ AUTORSKEHO DOZORU NERUČÍME ZA SKUTEČNÉ PROVEDENÍ DILA IN-SITU.

NOVĚ ZJIŠTĚNÉ OKOLNOSTI, KTERÉ MOHOU OVLIVNIT NAVRHOVANÉ KONSTRUKČNĚ STATICKÉ ŘEŠENÍ A DALE VEŠKERÉ NEJASNOSTI PŘI ZAHÁJENÍ JEDNOTLIVÝCH ETAP STAVEBNÍCH PRACÍ NUTNO KONZULTOVAT A ODSOULASIT PROJEKTANTEM STAVBY.

DOKUMENTACE PRO PROVEDENÍ STAVBY NENAHRAŽUJE DILENSKOU DOKUMENTACÍ. JE DOPORUČENO ZPRACOVÁNÍ VÝROBNÍ DILENSKÉ DOKUMENTACE DILČÍCH ČÁSTÍ STAVBY. PŘÍPADNĚ ZMĚNY OPROTI TOMUTO PROJEKTU JE NUTNO KONZULTOVAT SE ZODPOVĚDNÝM PROJEKTANTEM. PŘI STAVEBNÍCH PRACÍCH JE NUTNO DODRŽOVAT OCHRANU OKOLNÍCH OBJEKTŮ A KOMUNIKACÍ PŘED NEPŘÍZIVÝMI OČINKY HLUKU A VIBRACÍ TAK, JAK JE POPSÁNO V SOUHRNNÉ TECHNICKÉ ZPRÁVĚ. PŘI PROVÁDĚNÍ PRACÍ NUTNO DODRŽOVAT BEZPEČNOST A OCHRANU ZDRAVÍ DLE VÝHLÁŠKY/ZÁKONA/NARIŽENÍ VLÁDY Č. 283/2021 Sb., 262/2006 Sb., 309/2006 Sb., 251/2005 Sb., 591/2006 Sb., 362/2005 Sb., 375/2017 Sb., 378/2001 Sb.,361/2007 Sb.,48/1982 Sb. a 268/2009 Sb. VČETNĚ JEJICH NOVELIZACÍ A PŘEDPISŮ.

LIKVIDACE VEŠKERÝCH ODPADŮ STAVBY MUSÍ PROVEDENA V SOULADU S POŽADAVKY UVEDENÝMI V TZ A VEŠKERÝMI STANOVISKY KE STAVEBNÍMU POVOLENÍ.

VŠECHNA PODZEMNÍ I NADZEMNÍ VEDENÍ JSOU ZAKRESLENA ORIENTAČNĚ, PŘED ZAHÁJENÍM STAVBY JE INVESTOR (DODAVATEL) POVINEN ZAJISTIT VYTÝČENÍ SÍTÍ U JEJICH VLASTNÍKŮ (SPRÁVCŮ) PŘÍMO NA STAVBĚ. PŘI KŘÍŽENÍ SÍTÍ JE NUTNO V DOSTATEČNĚM PŘEDSTÍHU OVĚRIT POLOHU A HLoubKU ULOŽENÍ STÁVAJÍCÍCH SÍTÍ, ZVLÁŠTĚ PŘI UŽITÍ BEZVÝKOPOVÝCH TECHNOLOGIÍ. VÝKOPY V BLÍZKOSTI KŘÍŽENÍ PODZEMNÍCH SÍTÍ MUSÍ BÝT PROVEDENY RUČNĚ MIN. 1 m PŘED A ZA KŘÍŽENÍM, POKUD VLASTNÍK (SPRÁVCE) SÍTĚ NEPOŽADUJE JINAK - VIZ DOKLADOVÁ ČÁST.

OBJEKTY V BLÍZKOSTI VÝKOPŮ MUSÍ INVESTOR (DODAVATEL) STATICKY ZAJISTIT. PŘED ZAHÁJENÍM STAVBY PROVEDE INVESTOR (DODAVATEL) PASPORTIZACI OKOLNÍCH OBJEKTŮ. PODMINKY JEDNOTLIVÝCH DOTČENÝCH STRAN BUDOU SPLNĚNÝ.

VYTÝČENÍ STAVBY JE NUTNÉ ZKOORDINOVAT SE SKUTEČNOU REALITOU A SKUTEČNÝM STÁVAJÍCÍM SMĚROVÝM A VÝŠKOVÝM ŘEŠENÍM.

NÁZEV PROJEKTU:	Domov u fontány Přelouč – veřejně přístupný areál		
OBJEDNATEL:	Pardubický kraj, Komenského náměstí 125, 532 11 Pardubice		
ZHOTOVITEL :	K2N LANDSCAPE s.r.o. Rybná 716/24, Praha 1 info@k2n-landscape.com +420 737 504 460	Ing. K. Waldhauser IČ 05986885 DIČ CZ05986885	
ZHOTOVITEL ČÁSTI:	Grania s.r.o. Pražská 124 417 61 Bystřany		

STUPEŇ DOKUMENTACE:	DPS (Dokumentace pro provedení stavby)		
ČÁST DOKUMENTACE:	D - Dokumentace objektů a technických a technologických zařízení		
STAVEBNÍ OBJEKT:	SO300 - Vodohospodářské objekty		
ČÍSLO A NÁZEV VÝKRESU:	SO300.3.2 Detaily uložení potrubí a šachet		
ZODPOVĚDNÝ PROJEKTANT ČÁSTI:	Ing. Jiří Rous		
VYPRACOVAL/KONTROLOVAL:	Ing. Jáchym Rygl/Ing. Vít Rous		
DATUM:	03.09.2024	FORMÁT:	A2
MÍSTO:	Libušina 1060, 535 01 Přelouč	MĚŘÍTKO:	1:20 / 1:15
		ČÍSLO PARÉ:	